

S.A.D.C. Schiphol Area Development Company

wo 12:36 | 5 januari 2011

..... Nieuwe vestigers op Business Park Amsterdam Osdorp

Projecten Topics & News Business Lab zoekterm

ACT Beyond Logistics

ACT Beyond Logistics belooft het meest innovatieve en duurzame logistiek knooppunt van Europa te worden. ACT krijgt in de komende 20 jaar vorm en bestaat uit circa 220 ha. uitgebreide grond. De ontwikkeling vergt een investering van ongeveer 3 miljard euro ...

Volop bedrijvigheid op Business Park Amsterdam Osdorp

Tijdens de vastgoedbeurs Provida in juni 2009 tekenden AM Real Estate, BAM Utiliteitsbouw en Business Park Amsterdam Osdorp (stadsdeel Osdorp en SADC) een intentieovereenkomst ...

PolanenPark biedt hoogwaardige ruimte voor het zwaardere werk

Ten oosten van Haarlem, op het kruispunt van de A9-A200 nabij het Rottorpolderplein, lag vroeger het zogenaamde Rute-terrein, een vuilstortplaats die voor veel stankoverlast ...

Per adres SADC Schiphol Pilotbureau Herstructurering van start

Bestuurders hebben de handen ineen geslagen om de herstructurering van bestaande bedrijfsterreinen in de regio aan te pakken. Zij hebben het Pilotbureau Herstructurering als uitvoerend apparaat opgericht. SADC denkt en werkt mee vanuit eigen burelen ...

Quisit acilla faccumshan velent at dolore

Non hendipit non ei utat veniscipit irusci te minciit ut alit ad te eier aut lupatiet, susto consequat wisk tortie molore tat. Unt vendigna core min henim dunt vel dolor ipsummy am euguercl utatie consequam nonulla ndigna consed esto dolor aut dunt acidul feluer susto cortie ...

Log deliqwis max qua

Faccum augait velent duiscilla at dolore conulta adignis nultor peraease digna conulumsan herim accum il dolor suscil delisi te veraess equatue magna core min henim dunt vel dolor ipsummy nonsent in veliqua ionsendiam niam, quisit acilla faccumshan ...

Over SADC Persberichten Nieuwsbrief Kalender Medewerkers Contact Werken bij SADC

SADC kaart projecten en

Nu te Huur Business Park Amsterdam

www.sadc.nl

Home | Disclaimer | English

S.A.D.C. Schiphol Area Development Company

wo 12:45 | 5 JANUARI 2011

..... Nieuwe vestigers op Business Park Amsterdam Osdorp

Projecten Topics & News Business Lab zoekterm Zoek

Kwaliteit

Ondernemingen stellen hoge eisen aan de prestaties van hun werkingen. Maar ook het maatschappelijk speelveld volgt de ontwikkeling van (nieuwe) bedrijventerijnen met kritische blik.

Balans tussen economie en ecologie

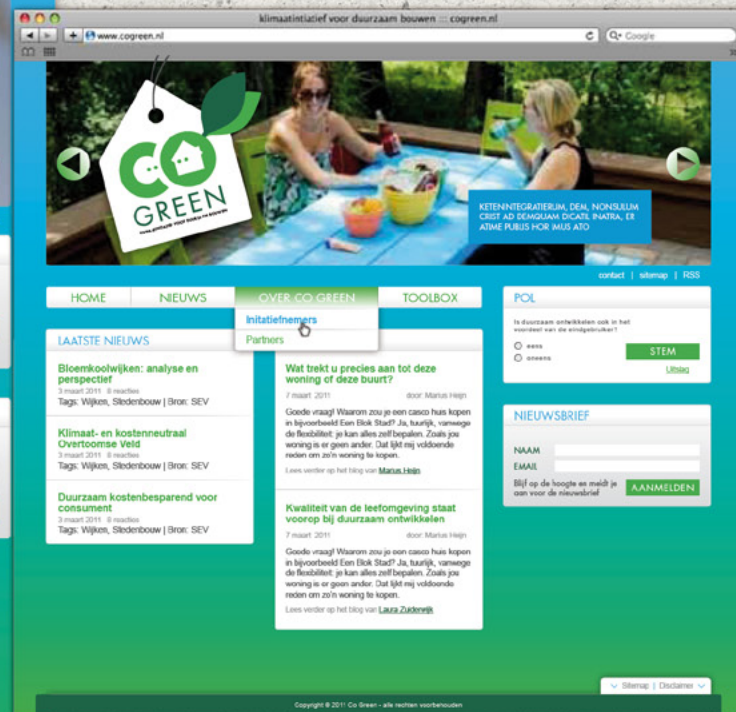
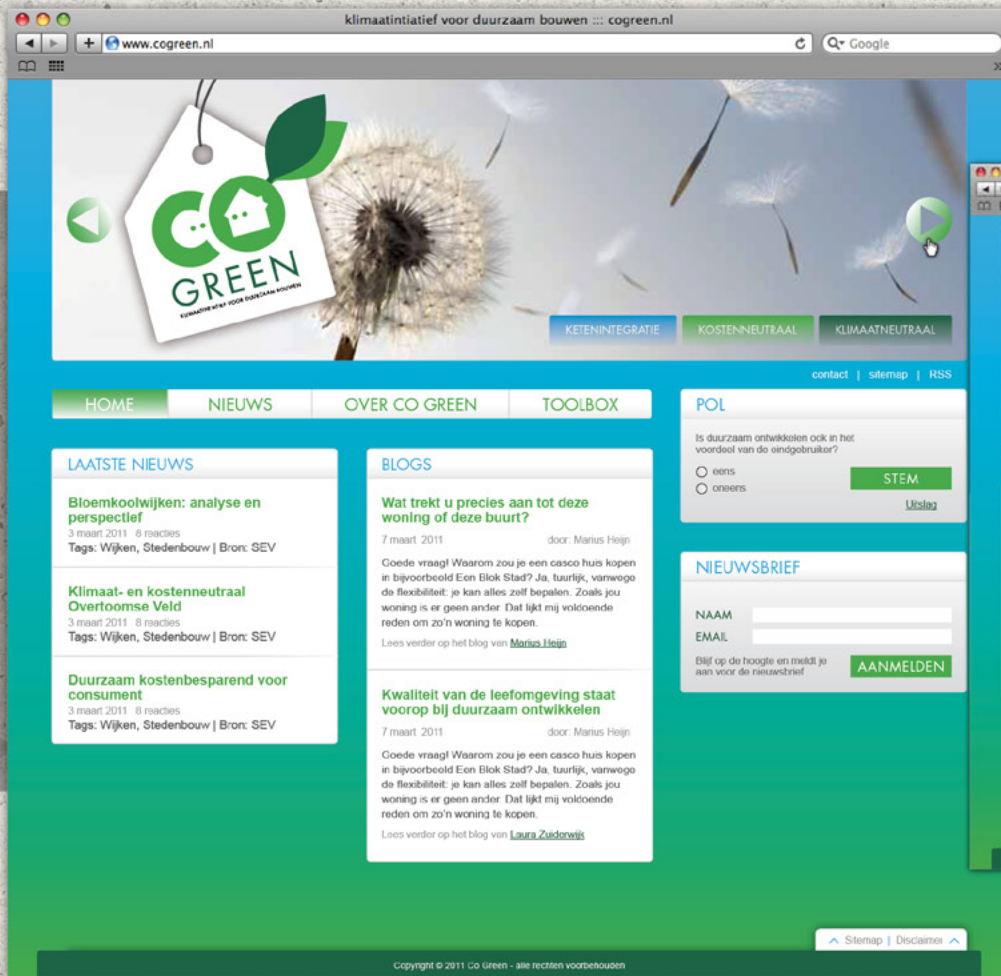
De balans tussen bedrijfseconomische en maatschappelijke belangen wordt door SADC ingegeven door haar - deels - publieke aandachthouders en gevonden in de ontwikkeling van hoogwaardige, duurzame terreinen. Dat wil zeggen: terreinen die functioneel en betaalbaar zijn en de gebruikers uitstekende prestaties bieden op het gebied van veiligheid, bereikbaarheid en energieverbruik, maar die daarnaast ook vooral een menswaardige bieden op het gebied van leefbaarheid, verrijking (groen, water, recreatieve functies) en aansluiting op voorzieningen in de buurt zoals woonwoning, horeca, en hotels.

Integraal ontwikkelen

Meer dan om het ontwikkelen van afzonderlijke locaties en terreinen gaat het SADC om integrale gebiedsontwikkelingen, waarin een goede samenhang ontstaat tussen bedrijven, omwonenden, landschap, natuur en economie. Een mooi praktijkvoorbeeld is de ontwikkeling van een innovatief en duurzaam logistiek knooppunt, **ACT Beyond Logistics**.

Overzichtskaart locaties SADC

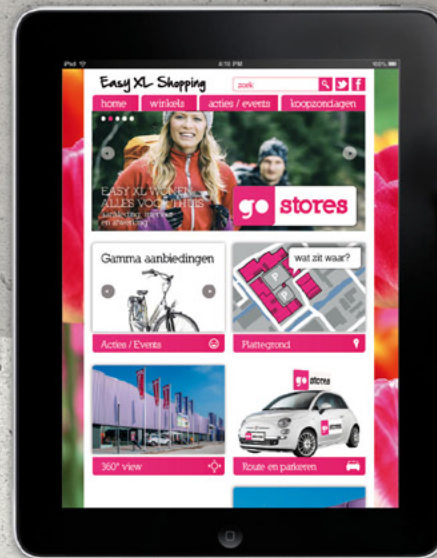
Nu te Koop PolanenPark



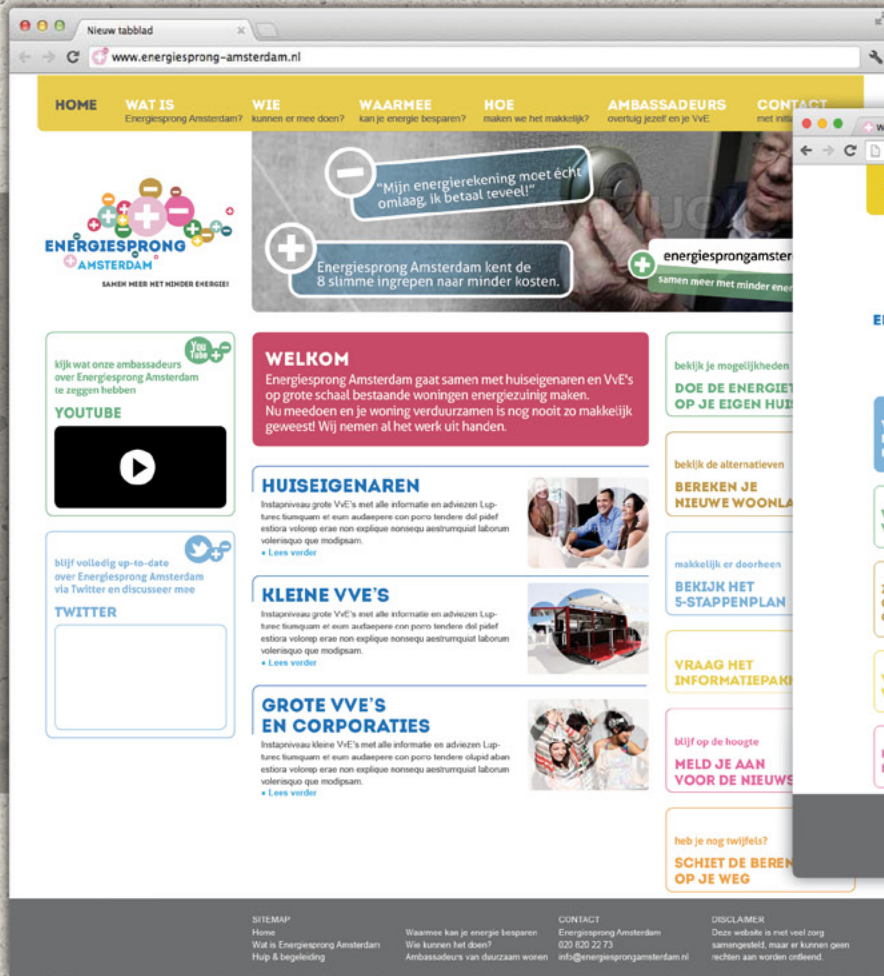
www.listo.lu



www.gostores.nl



<https://nl.linkedin.com/in/janvandenbergamsterdam>



www.energiesprongamsterdam.nl



<https://nl.linkedin.com/in/janvandenbergamsterdam>

fa flowamsterdam is royaal

www.flow-amsterdam.nl/home

Kom ook in de flow

flowamsterdam

ontwikkelt • ontdekt • ontwikkelt

Home

Locatie

Gebouw

Plattegronden

flowamsterdam

Contact

flowamsterdam is royaal

Flowamsterdam is een ruim opgezet, 21ste eeuwse gebouw met een stevig en tegelijkertijd transparant karakter, waarin leren, werken, winkelen en verblijven op een grootstedelijke manier samenkomen. Het gebouw heeft een geweldige dynamiek, levendigheid en uitstraling (een heel eigen flow), door zijn functie als winkelcentrum voor de buurt (o.a. een nieuwe vestiging van Dirk van den Broek), de 9 in het gebouw gevestigde topopleidingen van het ROC en de andere in het gebouw gevestigde functies, zoals horeca, kantoren en winkels. De transparante entree en het enorme atrium hebben een NewYorkse allure. In de plint en op de eerste verdieping – aan twee kanten naast de hoofdentree – zijn grote ruimtes beschikbaar met royale etalages/raampartijen: een perfecte zichtlocatie voor uw merk, winkel of kantoor, met een gegarandeerde bezoekerstroom.

flowamsterdam movie

Bekijk

flowamsterdam locatie

Contactformulier

Ook in de flow? Meld u zich dan hier aan.

NAAM

BEDRIJF

E-MAIL

TELEFOON

Verstuur

Onze feestelijke opening van 11-11-11

Copyright © 2011 Flowamsterdam - alle rechten voorbehouden - concept: 'tHof - realisatie: De Haan Van BV

fa flowamsterdam is royaal

www.flow-amsterdam.nl/home

Inspirerend gebouw met interessante zakelijke mogelijkheden

flowamsterdam

ontwikkelt • ontdekt • ontwikkelt

Home

Locatie

Gebouw

Plattegronden

flowamsterdam

Contact

Toplocatie in Amsterdam

Met in te lichte een nog betere bereikbaarheid dan de Zuidas zelf, vanaf de Ringweg A10, markeren flowamsterdam de nieuwe entree naar Kop Zuidas. Pontificaal tegenover de RAI schuin tegenover Station RAI, en bovendien gelegen aan één van de grootste invalswegen naar het centrum van de stad, staat flowamsterdam garant voor duizenden passanten per dag – en miljoenen per jaar.

De plint van flowamsterdam is dus één van de beste zichtlocaties van de stad en – samen met de inmiddels geplande supermarkt – een perfecte presentatie voor uw merk, uw winkelruimte, uw kantoor. Flowamsterdam heeft zowel een buurtfunctie (Riversidebuurt, Oud-Zuid) als een nationale en internationale uitstraling, dankzij zijn strategische positie in het nieuwe zakencentrum van Amsterdam (RAI – Kop Zuidas – Zuidas).

Copyright © 2011 Flowamsterdam - alle rechten voorbehouden - concept: 'tHof - realisatie: De Haan Van BV

www.dr1tv.nu



<https://nl.linkedin.com/in/janvandenbergamsterdam>

HÖME

• COMMELIN INFODAGEN
• COMMELIN & MEER
• BLOG & NIEUWS

Advertentie ruimte/Quicklinks

KIES JE GEVEL
KIES JE APPARTEMENT
KIES JE AFWERKING

PROJECT

KIES JE GEVEL

KIES JE APPARTEMENT

KIES JE AFWERKING

BUURT

CONTACT

DE DRIE VAN COMMELIN
Appartementen op maat gesevoerd

Home Het project Kies je gevel Kies je appartement Kies je afwerking Bereik Contact

COMMELIN infodagen
Aanstaande zondag
Met het troepmuseum
PolanenPark biedt hoogwaardige
Schuimsannen
Nieuw eerste Tilent at dolore

EXPOSITIE
Qasit acilla
facusman veient at dolore
FIETSEN DOOR
HET OOSTER PARK
MET CASA
ARCHITECTEN

DE DRIE VAN COMMELIN
Appartementen op maat gesevoerd

Home Het project Kies je gevel

Kies je appartement

3 kamer woning GRK 35 m²	3 kamer woning GRK 35 m²
2 kamer woning GRK 25 m²	2 kamer woning GRK 25 m²
2 kamer woning GRK 25 m²	3 kamer woning GRK 35 m²
4 kamer woning GRK 45 m²	4 kamer woning GRK 45 m²

GEVEL 1
Isaac
Bereikbaar hebben del
aunt vel ditor spauany
am rugen 10000

GEVEL 2
Jai
Bereikbaar hebben del
aunt vel ditor spauany
am rugen 10000

DE DRIE VAN COMMELIN
Appartementen op maat gesevoerd

Home Het project Kies je gevel Kies je appartement Kies je afwerking Bereik Contact

Kies je gevel

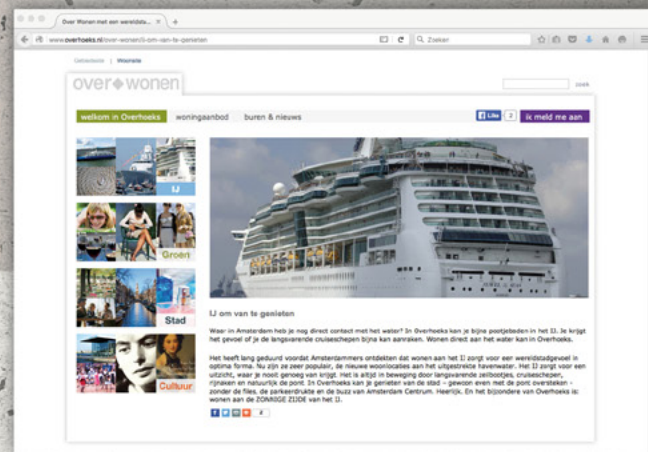
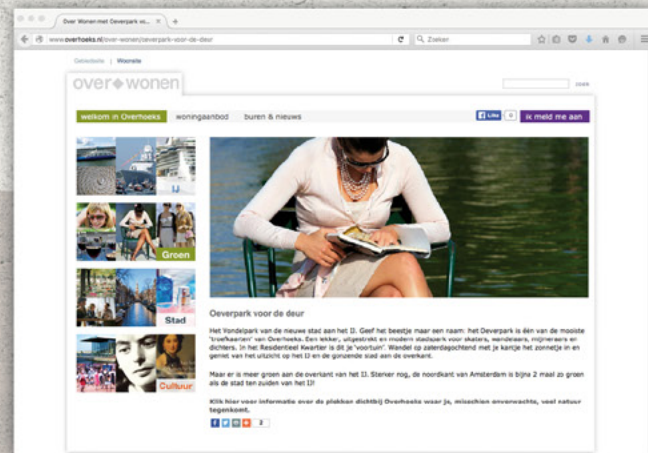
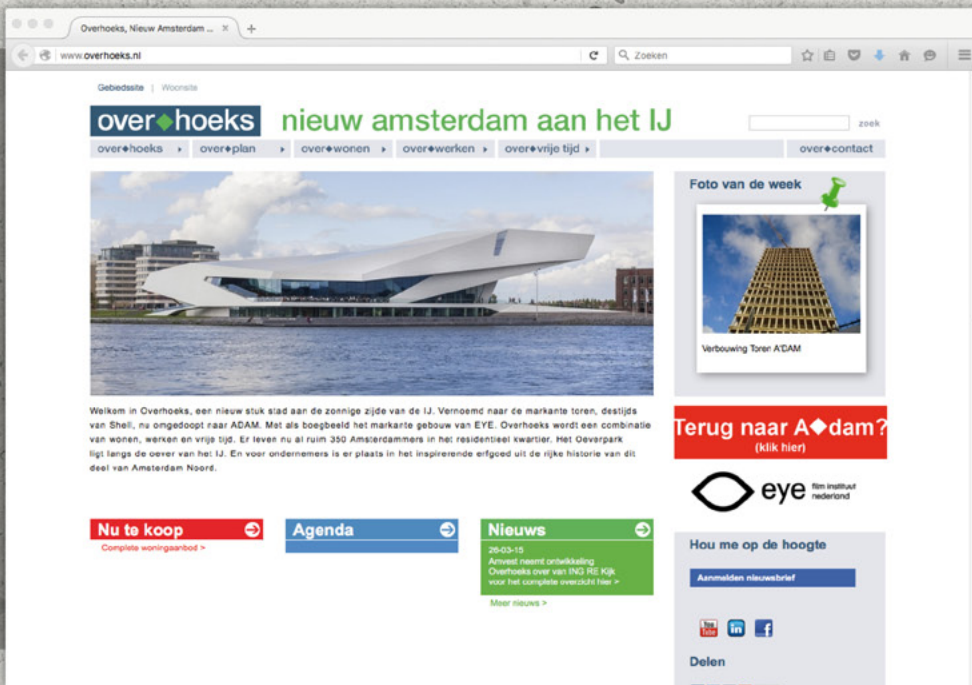
Caspar

GEVEL 1
Isaac
Bereikbaar hebben del
aunt vel ditor spauany
am rugen 10000

GEVEL 2
Jai
Bereikbaar hebben del
aunt vel ditor spauany
am rugen 10000

GEVEL 3
Caspar
Bereikbaar hebben del
aunt vel ditor spauany
am rugen 10000

www.overhoeks.nl



<https://nl.linkedin.com/in/janvandenbergamsterdam>